



CoreLine do montażu powierzchniowego gen. 4

SM136V G4 36_45_60S/840 PSU W20L120 NOC

CoreLine do montażu powierzchniowego gen. 4, All-in, 38.5 W, 23 W, 200x1200 mm, 3600 lm, 4500 lm, 6000 lm, 4000 K

Przedstawiamy oprawy oświetleniowe Philips CoreLine gen4 do montażu powierzchniowego, stanowiące innowacyjne oprawy oświetleniowe najwyższej jakości zaprojektowane z myślą o zapewnieniu energooszczędnego i trwałego oświetlenia domu lub biura. Dzięki większym pakietom lumenów, do 6800 lm, zwiększonej wydajności do 160 lm/W i dłuższej trwałości L90@50K godz./L80@100K godz. nasza rodzina CoreLine zapewnia jasne i długotrwałe oświetlenie. Oprawy montowane powierzchniowo oferują wtyczki DC we wszystkich wersjach, opakowania od pojedynczych pudełek do 4 w 1 oraz opakowania bez plastiku, co sprawia, że jest to produkt przyjazny dla środowiska i opłacalny. Oprawy oświetleniowe CoreLine gen4 montowane powierzchniowo są wyposażone w te same zielone szybkozłączka co panel CoreLine i są zgodne ze złączami Wieland GSTi3 i GST/5. Zmodernizuj swoje oświetlenie już dziś za pomocą opraw oświetleniowych Philips CoreLine gen4 montowanych powierzchniowo, stanowiących innowacyjne rozwiązanie najwyższej jakości, które spełnia obietnicę firmy Philips dotyczącą energooszczędnego i trwałego oświetlenia.

Dane produktu

Informacje ogólne		Tier	Wydajność
Liczba sztuk osprzętu zasilającego	1 jednostka	Klasa serwisowania	Klasa C, oprawa z ograniczoną listą części zamiennych
W zestawie sterownik	Tak		

CoreLine do montażu powierzchniowego gen. 4

Okres gwarancji	5 lat
Ocena zrównoważonego rozwoju	-

Dane techniczne oświetlenia

Strumień Światłny	3 600 4 500 6 000 lm
Skorelowana temperatura barwowa (Nom)	4000 K
Skuteczność świetlna (znamionowa) (Nom)	157 155 lm/W
Wskaźnik oddawania barw (CRI)	>80
Barwa źródła światła	840 neutralna biel
Typ optyki	Bardzo szeroki rozsył światła
Kąt rozsyłu światła oprawy oświetleniowej	100°
Zunifikowany wskaźnik ograniczenia oślnienia CEN	25
Typ „Wszystko w jednym”	All-in, Multi Lumen

Eksploatacja i połączenie elektryczne

Napięcie wejściowe	220–240 V
Częstotliwość linii	50 or 60 Hz
Prąd rozruchowy	25 A
Czas rozruchu	0,15 ms
Zużycie energii	38,5 23 W
Współczynnik mocy (ułamek)	0.9
Połączenie	Szybkozłączka 3-biegunowa
Przewód	Przewód ze złączką 3-biegunową
Liczba produktów na obwodzie zabezpieczonym 1 wyłącznikiem nadprądowym 16A typu B	38
Nadaje się do losowego przełączania	Nie
Klasa ochrony IEC	Klasa bezpieczeństwa II

Układy sterowania i ściemnianie

Z możliwością przyciemniania	Nie
Zasilacz/moduł zasilający/transformatör	Zasilacz (wł./wyt.)
Stały strumień świetlny	Nie

Mechanika i korpus

Materiał Korpusu	Stal
Materiał reflektora	Stal
Materiał optyki	poliwęglan
Materiał klosza/soczewki	poliwęglan
Materiał mocowania	-
Kolor Korpusu	Biel
Wykończenie klosza/soczewki	Matowy
Całkowita długość	1 200 mm
Całkowita szerokość	200 mm
Całkowita wysokość	53 mm
Wymiary (wysokość x szerokość x głębokość)	53 x 200 x 1200 mm
Kod stopnia ochrony	IP20/44 [Ochrona przed dotknięciem palcem; ochrona przed przewodami, bryzgoodporne]

Mech. kod ochrony przed uderzeniami	IK03 [0,35 J wzmocniona]
Montaż	Na powierzchni
Waga netto (szt.)	3,370 kg

Certyfikaty i zastosowania

Test rozżarzonym drutem	Temperatura 650°C, czas 30 s
Oznaczenie palności	Do bezpośredniego montażu na powierzchniach o normalnym poziomie palności
Znak CE	Tak
Oznaczenie ENEC	KEMA Holandia
Ryzyko fotobiologiczne	Photobiological risk group 0 @200mm to EN62778
Zgodność z normą UE RoHS	Tak
Wydajność w temperaturze otoczenia Tq	25 °C
Zakres temperatury otoczenia	Od -10°C do +40°C

Wydajność początkowa (zgodna z normami IEC)

Tolerancja strumienia świetlnego	+/-10%
Początkowa chromatyczność	(0.38.0.38)SDCM<3
Tolerancja zużycia energii	+/-10%

Wydajność wraz z upływem czasu (zgodna z normami IEC)

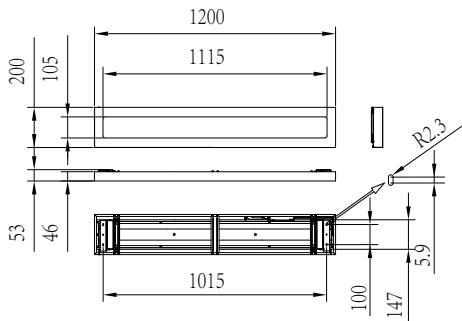
Wskaźnik awaryjności osprzętu sterującego przy medianie okresu użytkowania 50 000 godz.	5 %
Utrzymanie strumienia świetlnego (EN-IEC 62722-2-1) przy średnim okresie trwałości użytkowej* 50000h	L90
Utrzymanie strumienia świetlnego (EN-IEC 62722-2-1) przy średnim okresie użytkowania* 100000 h	L80

Dane techniczne produktu

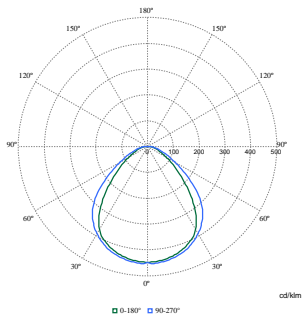
Nazwa produktu na zamówieniu	SM136V G4 36_45_60S/840 PSU W20L120 NOC
Pełna nazwa produktu	SM136V G4 36_45_60S/840 PSU W20L120 NOC
Full EOC	872016976421799
Kod zamówienia	76421799
Materiał Nr (12NC)	911401841687
Numerator – Liczba sztuk w opakowaniu	1
EAN/UPC – Produkt/opakowanie	8720169764217
Numerator - Packs per outer box	4
EAN/UPC – Opakowanie	8720169764491

CoreLine do montażu powierzchniowego gen. 4

Rysunki techniczne



Dane fotometryczne



Polar Normal (separate) - null - 911401841687

